

İSTANBUL AVCILAR KEMAL ATAY MESLEKİ VE TEKNİK ANADOLU LİSESİ

bilge'o

SAYI 4
OCAK 2020
kamtal bilişim

“Merak bilime, bilim teknolojiye, teknoloji de inovasyona dönüşür. İnovasyon da insanlığın gelişimini sağlar.”



*Gelecek bizim mi?
Onların mı?*



İMTİYAZ SAHİBİ: OKUL MÜDÜRÜ CÜNEYT ÇALIŞIR
EDİTÖR : GÖKSUN BULUT USUL
KAMTAL BİLİŞİM GRUBU
SAYI 4
YAYIN TARİHİ OCAK 2020
İSTANBUL

İÇİNDEKİLER

Photoshop - Tasarım



Editör

Göksun Bulut USUL
Tasarım

Murat GÖKMEN

Selim TUBAY

Asya ÇAYLAN

Sayfa 8: Gelecek bizim mi? Onların mı? ROBOTLAR
Sayfa 24-25: İşte Size Kita Medeniyetlerinin
Buluştuğu Boğaz Kenti İstanbul'un Özel Müzeleri

Sayfa 17:İşte Size Resim
Editörü : Photoshop Arzu YALVAÇ

Sayfa 19-20: Kuzey Batıdan Kar
Değil, Kültürel Miras Geliyor: Edirne

Derya TAŞDELEN

Ezvan KÖSE

Zeynep KIZILKAYA

Sayfa 4: İnsanoğlunun En Büyük
Başarılarından Biri : Yapay Zeka
Sayfa 10: Kartalların Yuvası Issız
Kartalkaya, Şimdi Kapılarını
Kış Turizmine açıyor...

Sayfa 6: Heyelan'ın Olumsuz
Bir sonucu Olur Mu? Olur.
Bir Heyelan Set Gölü: Abant Gölü
Sayfa 22: 3D Yazıcı (Printer)
İle Beni Dijital Ortamda Üret.

Sayfa 12: Proje Yapmak için
Çözüm: : Arduino
Sayfa 14-15: Ufak Tefek Taalları İle
Kültür Turizmi İçin Bursa Sizi Bekliyor.

İSTANBUL AVCILAR
KEMAL ATAY MESLEKİ VE TEKNİK ANADOLU LİSESİ

2014

EDİTÖRDEN

Değerli bilge’o okurlarımız sayımızın dördüncüsü ile karşınızda bulunmanın sevincini yaşıyoruz. Artık yeni bir yıldayız. Bu vesile ile 2020 yılının sizler için öncelikle sağlık ardından dostluk, barış, huzur ve mutluluk getirmesini temenni ediyoruz.

Bu sayımız, yeni bir yıla başlangıcın ardından bizleri size geleceğe dönük bilgiler vermeye yöneltmiştir. “Gelecekte bizleri bilişim teknolojileri alanında neler bekliyor?” diye düşündük. Ve Kamtal bilişim grubu bu sayıda, bilişim alanında gelecekte bizleri bekleyen gelişmeleri aktarmayı amaçlamıştır. Yapay zeka, robot teknolojileri, arduino, photoshop, 3D yazıcılar gibi konular bunlar arasında yer alır. Projeler hazırlamada Arduino’dan, robot teknolojilerine, dijital ortamda resim düzenlemeden photoshop tekniğinden, 3 boyutlu materyal üretmeye kadar gelecekte popüler olacak konular üzerinde araştırma yapıp sunmaya çalıştık, ilginizi çekeceğini umuyoruz.

Dergimizin dördüncü sayısının 2019-2020 eğitim-öğretim yılı ara tatiline denk gelmesi nedeniyle, Kamtal Bilişim grubumuz, genç okuyucularımıza yakın mesafelerdeki doğa, kültür, kayak turizmi gibi alanlarda faaliyet yapabilecekleri örnek mekanlar tanıtmışlardır. Edirne’den İstanbul’a oradan Bursa’ya kültür turizmi, Bolu Abant gölünde doğa turizmi, Bolu Kartalkaya kayak turizmi seçenekleri ile ülkemizin güzide mekanları sizlerin ziyaretini bekliyor.

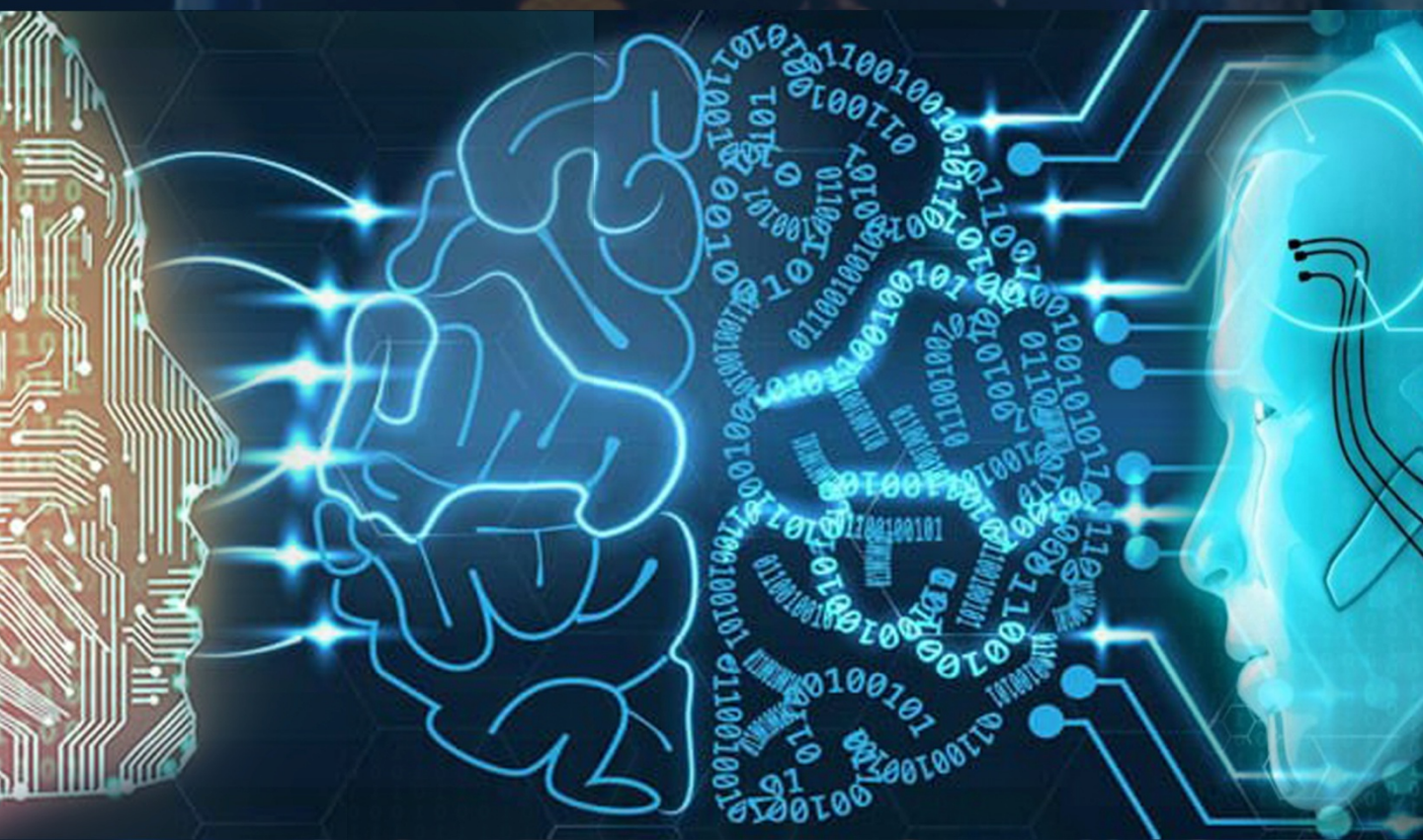
Dergi içerisinde tüm sayılarda olduğu gibi anlatılan konuların fotoğraflarını gösteren özel photoshop tekniği ile yapılmış görseller bulunmaktadır. Teknik, tasarım ve emek isteyen bu görsellerimizi de dikkatlice incelemenizi öneririz.

Dergimize desteğinden dolayı, Türk Dili ve Edebiyatı öğretmeni Nuray Esen’e teşekkür ederiz.

Tatilde gezin, okuyun, özellikle bilge’o okuyun ☺, bilginize bilgi katın diyoruz...

GÖKSUN BULUT USUL

YAPAY ZEKA



PHOTOSHOP

İNSANOĞLUNUN EN BÜYÜK BAŞARILARINDAN BİRİ: YAPAY ZEKÂ

Yapay zekâ, (AI) görevleri yerine getirmek için insan zekâsını taklit eden ve topladıkları bilgilere göre kendini iyileştiren makineler olarak tanımlanmaktadır. Yapay zekânın geçmişi 1940'lara kadar dayanmaktadır. Fikir sahibi Alan Mthison Turing'tir. II. Dünya savaşı sırasında Kripto analizleri için üretilen elektromekanik cihazlar ile yapay zekâ kavramları doğmuştur. Amaç, insanlar gibi düşünen, kendi başına hareket edebilen ve insanlar gibi öğrenebilen makineler üretmektir. Yapay zekâ insanın düşünme becerisini taklit edebilmeli, insana benzer şekilde zekâ yetenek ve beceriye sahip olmalıdır. Yapay zekâ uzak gibi algılansa da Apple'm Siri'si, Amazon'un Alexa'sı kişisel asistanlar olarak zaten hayatımıza girmiş durumdadır. Bu akıllı cihazlar söylediklerimizi anlayarak kedilerine verilen veriler doğrultusunda hareket etmektedirler.

Yapay zekâ ticari amaçla insanların yeteneklerini daha da çok geliştirmek için tasarlanmıştır. Günümüzde çoğu şirket, yapay zekâdan yeterince yararlanmak için veri bilimi ekipleriyle çalışmaktadır. Veri bilimi, verilerden değer elde edebilmek adına diğer alanlardan yararlanan disiplinler arası bir alandır. Çeşitli kaynaklardan toplanan verileri analiz etmek için istatistik ve bilgisayar bilimi gibi alanların sağladığı becerileri ticari amaç ile sentezler.

Yapay zekâ günümüzde inovasyonun temel taşları arasına girmiştir. Yapay zekânın avantajları arasında insan gücüyle yapılan işleri otomatikleştirerek kurumsal performansı iyileştirmesi gösterilebilir. Ayrıca hiçbir insanın ulaşamayacağı ölçekte verileri anlamlandırabilmektedir.

Yapay zekâ teknolojisini kullanmanın faydaları üzerine yapılan bir araştırmaya göre; yapay zekâ destekli bir araç, hastanın tıbbi öyküsünü analiz ederek, hastalığın başlamasından bir yıl önceki birçok hastalığı tahmin edebildiği gösterilmiştir.

Yapay zekâ arama algoritmaları, otomotiv, sağlık hizmetleri gibi birçok alanda kullanılmaktadır. Bunun dışında, yapay zekâ neler yapabilir dersiniz, birkaç örnek verelim;

**Müzik parçasını dinleyip, eşleştirmek için başka modeller bulabilir.*

** Görüntüleri tanıyıp, sınıflandırma yapabilir.*

**Yüzleri, konuşmaları ve nesneleri doğru olarak tanıyıp, akılda tutabilir.*

** Robotik çalışmalarda kodlama yoluyla bağlantı sağlayabilir.*

Yapay zekânın evrimi ile hayatımızı iyileştirecek katkılarının farkında olmak, makinelerin bir gün dünyayı ele geçireceği endişe etmemek ve onlardan azami şekilde faydalanmak gerekir.

BOLU ABANT GÖLÜ

P
H
O
T
O
S
H
O
P

HİÇ HEYELAN'IN OLUMLU BİR SONUCU OLUR MU?

-DİYORSANIZ,

-EVET ELBETTE VAR

-İŞTE SİZE BİR ÖRNEK:

-BİR HEYELAN SET GÖLÜ

-A BANT

Heyelan bir doğal afettir. Doğal afetler, can ve mal kaybına neden olurlar. Doğal afetlerin bu şekilde bilinen olumsuz sonuçları yanında, doğal göl oluşumu gibi olumlu sonuçları da vardır.

Heyelan sonucu oluşan set göllerinden biri de, Abant gölüdür. Manzarasıyla turist çekmiş, şiir diline de geçen Abant gölü, Karadeniz havzası içinde yer alır. Göl, heyelanla bir vadi çukurluğunun önünü kapanmasıyla oluşmuştur. Bolu şehri sınırları içinde ve Bolu'nun 32 km kadar g-b sınırın da 1.28 km² bir alan kaplamaktadır.

Gölün uzunluğu 900m, derinliği bazı yerlerinde 17 metreyi bulmaktadır. Göl, yağışlı bir iklimde yer aldığı ve kaynak sularıyla beslendiği için yıl içerisinde su seviyesi fazla değişmez. Göl, kış mevsimi boyunca donmakta ve gölden Büyüksu adında bir göl ayağı çıkmakta, oradan Bolu ovasına inmektedir. Büyüksu gölün sularını boşaltarak, gölde alabalık, sazan gibi tatlı su balıklarının yaşamasını sağlar.

İki tarafı ormanlarla kaplı dağlar arasında bulunan göl, bitki çeşitliliği bakımından zengin olup, büyük bir açık hava rekreasyon potansiyeline sahiptir. Kayın, sarıçam, karaçam ağaçlarıyla ormanlar göl kenarına kadar uzanarak gözleri kamaştıran bir doğa manzarası oluşturmaktadır. Temiz havasıyla cazibe merkezi olarak, yerli turizme katkı sağlamaktadır. Doğal 1196.5 hektarlık bölümü, 1988 yılında "Tabiat Parkı" olarak koruma altına alınmıştır.

Göl kenarında, flora çeşitliliği dışında fauna bakımından da endemik türlere rastlanmaktadır. "Küçük Ayaklı Semender", "Abant Fındık Faresi" yöreye özgüdür.

Huzur bulmak, görsel güzelliklere doymak için Abant gölü ziyaret etmeniz bekliyor...

PHOTOSHOP

R
O
B
O
T
L
A
R



attachEvent("onreadystatechange",H),e.attachE
lean Number String Function Array Date RegE
={};function F(e){var t=_[e]={};return b.ea
1])=!1&&e.stopOnFalse){r=!1;break}n=!1,u&
=u.length:r&&(s=t,c())}return this},remove
tion){return u=[],t},disable:function()
:function(){return n.rewith(this,argument
ding",r={state:fun()}{return n},always:
mise)?e.promise().resolve).fail(n.re
(fun()){n=s},t[1^e][2].disable,t[1^2].
,n=h.call(arguments),r=n.length,i=1!=r|e&
,l=Array(r);r>t;t++)n[t]&&isFunction n[t
<tab /></tab>
agles"input")|l,r.style.cssText="top:in
st(r.getAttribute("style")),hrefNormalized

GELECEK BİZİM Mİ? ONLARIN MI? ROBOTLAR-

Günümüzde, makinelerin hayatımıza girmeleri ve geçirdiği aşamaların en ilerisi olan teknolojide dördüncü evre yaşanmaktadır. Bu son evre dördüncü sanayi devrimi olarak bilinir ve akıllı robotlar, big data, nesnelerin interneti, bulut gibi süreçleri içermektedir. Bu süreçler içerisinde akıllı robotlara da ayrıca önem verilmektedir. Bilgisayar ve robotların insanın yaptığı işleri yapmasının yaklaşık 100 yılı bulabileceği öngörülmektedir. Bu tahminde gelecekte robotlarla insanların karşılaşmasının çok uzak olmadığını gösteriyor.

Robot teknolojileri üzerinde uzun zamandır çalışma ve denemeler yapılmaktadır. Teknoloji devi şirketler geleceğe hazırlanmak için robot teknolojileri çalışmalarına önemli yatırımlar yapmaktadırlar. Sadece büyük şirketler değil, küçük şirketlerde işlerini yaptırmak için bu teknolojiye sıcak bakmaktadır. Bu yoğun taleplerden dolayı da yakın gelecekte robot teknolojilerinin yaygınlaşacağı aşikardır.

Halihazırda özellikle Avrupa'da robotlar aktif olarak iş hayatında yer almaktadır. Dünyanın diğer kısmı da giderek artan oranda birçok sektör ve iş alanında insan gücü yerine robot kullanımını artırmaktadır. Özellikle, tehlikeli ve zahmetli işler için düşünülmekte olan robotların öncelikle makine operatörlüğü ve gıda sektörü gibi alanlarda yer alacağı belirtilmektedir.

Yapay zekâ alanında yaşanan gelişmeler robotların daha büyük görevler ve görev değişkenleriyle başa çıkabilecek yeterliliğe sahip olmalarını sağlayacaktır. Gelişmeler gösteriyor ki gelecek daha akıllı robotlarla birlikte geliyor.

Robotların gelecekte çalışmaları düşünülen alanlardaki işlerinden de örnek vermek yerinde olacaktır.

Robotlar neler yapacaklar dersiniz?

**Tıp alanında robotlardan yararlanılacak. Yapılan ameliyat ve tedaviler daha hatasız ve daha kolay gerçekleşecek.*

**Aşçı olup, yemek yapacaklar.*

**Asimo gibi üç dil bilen robotlar turist rehberi olacak.*

**Robotlar eczanede reçete de yazan barkodu okuyacak; eczacı robotlar olabilecek.*

**İş ve ekonomide, ekonomi gazeteciliği yapacaklar.*

**Lojistik ve depolama alanında insanın yaptığı işi yapacaklar,*

**Şiir yazan, yaratıcı robotlar bile olabilecek.*

Robotların çeşitli meslek alanlarında çalışması beklenirken, buna karşın hizmet sektöründe yer alan mesleklerde insanların yerini alamayacağı düşünülüyor. Öğretmenlik, avukatlık, doktorluk meslekleri gibi...

Gelecek bizim mi? Yoksa robotların mı? İlerde göreceğiz...

PHOTOSHOP

КАРТА
ЛКА
УА

KARTALLARIN YUVASI ISSIZ KARTALKAYA, ŞİMDİ KİŞ TURİZMİNE KAPILARINI AÇIYOR.

Batı Karadeniz Bölgesi'nde Bolu ilimiz sınırları içinde bulunan Kartalkaya, Köroğlu dağları zirvesinde yer almaktadır. Bolu ilimiz sadece yaz mevsiminde değil, kış mevsiminde de turizm faaliyetleri için önemli seçenekler sunmaktadır. Bunlardan biri de kış turizmine ev sahipliği yapan Kartalkaya'dır.

Adını bir zamanlar üzerinde kartalların yaşadığı ıssız bir dağ tepesinden alan Kartalkaya, günümüzde adının anlamının tam aksine kış mevsimlerinde nüfus artışı ile karşımıza çıkmaktadır. Hatta Uludağ'dan sonra önemli kayak merkezlerinden biri olmuştur.

Kartalkaya, Bolu şehir merkezinin 38 km güney doğusunda bulunmaktadır. İstanbul ve Ankara'ya yakın mesafede bulunması nedeniyle de ilgi çekmektedir. 2000m'nin üzerinde yüksekliği karasal iklim özelliği, ideal kar kalınlığı ile kış ve kayak turizmine uygun olup, doğa, temiz hava, huzur için tercih edilen önemli turistik yerlerimizdendir. Bu yüzden, Kartalkaya, "Bolu-Köroğlu Dağı Kültür ve Turizm Koruma ve Geliştirme Bölgesi" içinde yer almaktadır. Bölgedeki tesisler kış sezonu boyunca hizmet vermektedir. Tesislerde, kayak alanları, mekanik tesisler ve pistler yer almaktadır. Oteller her türlü aktivite ve konfora sahiptir. Türkiye'nin en büyük "snowpark"ları burada bulunmaktadır. Alanda çeşitli zorluk derecelerine göre ana rampa-kicker line, bordercross, rall line ve rail-box'lar vardır.

Kayak sporuyla aram iyi, temiz hava biraz da huzura ihtiyacım var diyorsanız, bilin ki yakınlarda bir yer var: **KARTALKAYA**

ARDUINO



PHOTOSHOP

PROJE YAPMAK İÇİN ÇÖZÜM: ARDUINO...

Arduino, İtalyan mühendisler tarafından geliştirilmiştir. Arduino bir G/Ç kartı ve Processing/Wiring dilinin uygulamasını içeren, geliştirme ortamından oluşan fiziksel planlama ortamından oluşan bir platformdur. Ayrıca interaktif projeler geliştirmek için tasarlanan elektronik donanım ve yazılım temelli bir geliştirme platformu olarak da tanımlanmaktadır.

Arduino kartlarının donanımında bir adet Atmel AVR mikrodenetleyici ve programlama, diğer devrelere bağlayıcı yan elemanlar bulunur. Her Arduino kartında en az 5 voltluk regüle entegresi ve 1 16 MHz kristal osilatör vardır. Ve harici bir programlayıcıya ihtiyaç yoktur. Programa dili, C programa dili ile hemen hemen aynıdır.

Arduino'nun bileşenleri; Arduino Geliştirme Ortamı(IDE) Arduino Bootloader(Optiboot), Arduino kütüphaneleri, AVR Dude ve derleyicilerden (AVR-GCC) oluşur.

Arduino'nun kullanım alanlarına bakıldığında şunlar dikkatimizi çekmektedir. Arduino ile ister hobi ister profesyonelce olsun her türlü proje geliştirilebilir. Eğitim sektöründen, mimariye, birçok sektörde kullanılabilir. Özellikle Arduino kütüphaneleri ile kolaylıkla programlama yapılabilmektedir. Analog ve dijital sinyalleri alarak işlenebilmektedir. Sensörlerden gelen sinyaller kullanılarak çevresiyle etkileşimli olana robotlar ve sistemler tasarlanabilmektedir. Arduino ile robotik, drone, otomasyon sistemleri, akıllı sistemler gibi alanlarda birçok proje yapılabilir.

Arduino kullanılırken, Arduino öğrenirken beraberinde elektronik yazılımın öğrenilmesi tavsiye edilmektedir.

Proje mi dediniz, işte Arduino...

PHOTOSHOP
BURSA



UFAK TEFEK TAŞLARI İLE KÜLTÜR TURİZMİ İÇİN

BURSA SİZİ BEKLİYOR...

Bursa; Marmara bölgesinin güneyinde olup, ülkemizin en kalabalık şehirlerinden biridir. Şeftalisi, zeytinyağı gibi tarım ürünler, ipekli dokumacılık ve kumaşları ile tekstilde adını duyurmuştur.

Bursa 2016'da "Dünyanın Yaşanabilir Şehirleri" 2016 Dünya Yaşanabilir Şehir Sıralamasında 28.seçilmiştir.

Birçok medeniyete ev sahipliği yapmış olan şehrimizin geçmişten günümüze kadar getirdiği kültürel miraslarından görmek isteyeceğiniz 5 yer öneriyoruz.

1) Osman Gazi ve Orhan Gazi Türbeleri: Osmanlı devletinin kurucular Osman ve Orhan Gazi'nin türbeleri öncelikle görülecek yerler arasındadır. Osman gazinin türbesi Osmangazi'de Gümüşlü Kümbet denilen bina içinde yer alır. Osman Bey'in zaman zaman şehir surlarının üzerinden Bursa'yı seyretmeye geldiği ve gümüş gibi parlayan manastırın şapelini görünce bu gümüşlü kubbenin altına gömülmeyi vasiyet ettiği kaydedilmektedir. Orhan Bey Bursa'yı fethedince babasının vasiyetini yerine getirerek onu Gümüşlü Kümbet denilen bina içine defnetmiştir.

Çeşitli dönemlerde Osmanlı Devleti'nin ve çeşitli İslam ülkelerinin ileri gelenlerinin hediyeler gönderdiği de bilinmektedir.

Orhan Gazi türbesi ise, Bursa'nın Tophane semtinde, Tophane Parkı girişinin sağında, Osman Gazi türbesinin karşısında bulunmaktadır. Türbe, Bizans döneminde Saint Elie Kilisesi kalıntısı üzerinde inşa edilmiştir.

2)Koza Han: 1492 yılında, II.Bayezit tarafından İstanbul'daki cami ve medreselerine gelir sağlamak amacıyla yaptırılmıştır. Koza hanı, çoğunlukla kesme taşlardan yapılmış olup, yer yer tuğlalar da kullanılmıştır. Üst katta 50, alt katta ise 45 odası vardır. Koza hanı, eskiden olduğu gibi günümüzde de Bursa'nın ipek ve ticaret merkezi olma özelliğini korumaktadır.

4) Cumalıkızık: Osmanlının en eski köylerinden biri olup, görülmeye değer bir mekandır. Rivayete göre ismi, Oğuz boylarından olan Kızık köylülerinin Cuma namazını kılmak için toplandıkları yerden gelmektedir. Tarihi güzellikleri yanında doğal güzellikleriyle de ilgi çekicidir. Yine dünyanın en dar sokağı olarak bilinen “Cin Aralığı” da burada bulunmaktadır. Eski sokakları, tarihi evleri, etnografya müzesi; Efsane ve hikayeleriyle, öğrenmeniz için mutlaka gitmenizi bekliyor.

5) Bursa Kalesi (Saltanat Kapısı):Bursa kalesi, Hisar Kapı olarak bilinmektedir. M.Ö. 7.yüzyılda Bursa'ya gelen ve 327 yılında bağımsızlığını ilan eden, Bithynialılar'ın Bursa kalesini M.Ö. 2.Yüzyılda inşa ettikleri düşünülmektedir. Bursa kalesinin yapıma amacınının Kral Prusiası korumak olduğu belirtilmektedir



PHOTOSHOP



BILGEO

İŞTE SİZE RESİM EDİTÖRÜ: PHOTOSHOP

Photoshop, önceden oluşturulan grafik ve fotoğrafları vektörel olarak değiştirip yeniden yapılandırılan bir resim editörüdür. Elde bulunan resimler üzerinde, yeni resimler veya yeni görüntüler elde etme işlemidir. Aynı zamanda, AdobeSystems'in geliştirdiği pixel tabanlı grafik ve fotoğraf işleme yazılımıdır.

Photoshop'un doğuşu, 1987 yılında Michigan Üniversitesi doktora öğrencisi olan Thomas Knoll ve kardeşi John Knoll ile başlamıştır. Knoll kardeşler, yazılım konusunda beraber çalışırken Adobe ile tanışırlar. Sonrasında kardeşler programın hakkını Adobe'ye satarlar. Program 1990 yılında 1.0 sürümü olarak Mac bilgisayar için satışa sunulur. Geliştirildiği ilk yıllarda adı ImagePro iken sonra Photoshop ismini almıştır.

Photoshop, Pixel tabanlı imajlar üzerinde başarılı bir yöntem olarak bilinmektedir. Bu şekilde, grafik çalışmaları, gerçeğe dönüşebilmekte dijital çizgiler hayat bulabilmektedir.

Photoshop, CC aralarında BMP, GIF, JPG, PCX ve TIF 'in de yer aldığı tüm fotoğraf formatlarını desteklemektedir. Photoshop'un dijital çalışmaların yanında fiziksel fotoğrafları da içeri aktarma ve düzenlemede son derece başarılı olduğu ifade edilmektedir.

Photoshop ile, resim boyutunu küçültme, istenmeyen bir parçayı resmin içerisinden kaldırma, parlaklık ve kontrast ayarlama, resme farklı boyutlar katma gibi birçok uygulama yapılabilir. Photoshop renk bilgileri üzerinde işlemler yaparak resmi tekrar biçimlendirebiliyor. Hatta uzun süre kullanmadığınız resim üzerinde sonradan da işlem yapabiliyor.

İnternet dünyasında bilgi ve resimlerin daha dikkat çekici olarak sunulması isteniyorsa görsellerin iyi tasarlanması gerekir. İşte bu durumda karşımıza en büyük yardımcı olarak photoshop çıkar. Aynı zamanda logolar için de ideal bir çalışma alanıdır. Özellikle, kaliteli güzel ve şık tasarımlar için kullanılır.

Piyasada photoshop gibi başka program yok mu dersiniz CoreL, Paint Shop Pro VS gibi çeşitler bulunmaktadır. Ama bunlar içinde photoshop kullanım kolaylığı ve avantajlarıyla daha çok ön plana çıkmaktadır.

Fotoğrafım şık ve kaliteli olsun, bir de çalışmam için logom olsun diyorsanız. İşte PHOTOSHOP...

PHOTOSHOP
EDİRNE



KUZEV BATIDAN KAR DEĞİL, KÜLTÜREL MİRAS GELİYOR: EDİRNE

Marmara bölgesinde Trakya yarımadasında bulunan güzide şehrimiz Edirne...

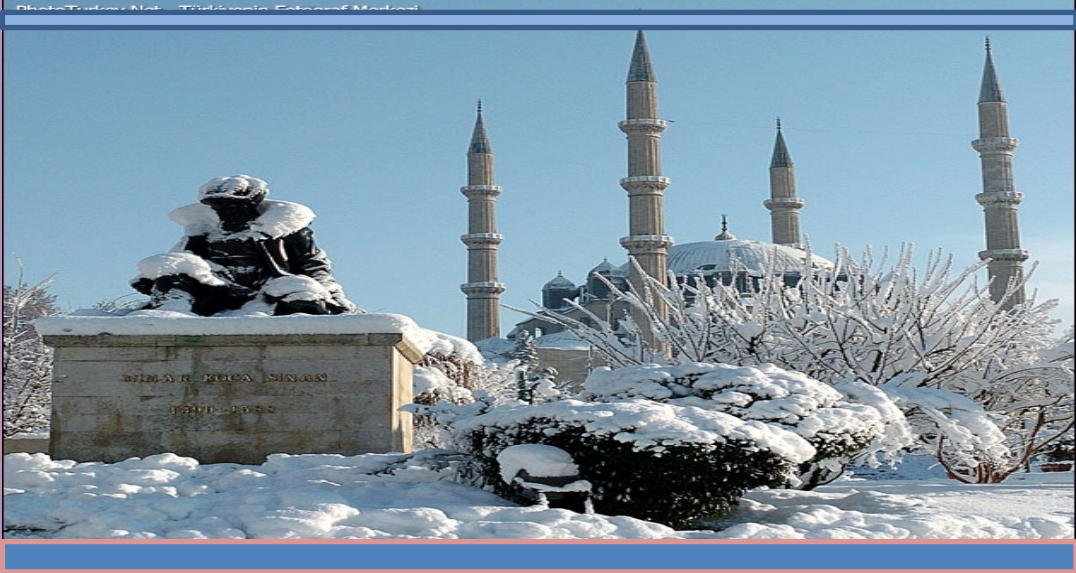
İstanbul'un fethinden önce başkentlik yapmış kadim bir şehrimizdir. Bulgaristan ve Yunanistan ile komşu olup, sınır şehrimiz özelliğini taşır. Önemli doğal, tarihi ve kültürel zenginliklere sahiptir. İşte bu zenginlikleri tatilde görmek için size dört neden:

1-Selimiye Camii ve Külliyesi:

Bu camii ve külliye, Mimar Sinan'ın ustalık eseridir. Edirne'nin en önemli anıtsal eseri olup, Edirne denilince ilk akla gelen yerdir. 16.yüzyılda II.Selim adına yaptırılmıştır. Teknik mükemmellik, boyutları ve estetik yönü ile geçmişten günümüze ilgi ve hayranlık uyandıran bir şaheserdir. Zarif 4 minaresi ve büyük kubbesi ile etrafına göz kırpar. Külliyesi, kültürel varlık olarak, UNESCO Dünya Miras listesine girmiştir. İç mimarisi, el yazmalı kütüphanesi ve birçok özelliği ile sizi bekliyor...

2-Kutsal Büyük Sinagog:

Edirne'deki 1905 büyük yangın sonrası Fransız mimar tarafından 1907 yılında 'Kal Kados ha Godal' adıyla yeniden inşa edilmiş ve Büyük Sinagog, ibadete açılmıştır. Dünyanın en büyük sinagogları arasında yer alır. Bina, plan olarak ahşap beşik çatılı bir bazilika karakteri göstermektedir.



3-Meriç Köprüsü

Meriç nehrinin taşkınlarından dolayı yapılmış bir köprüdür. Köprü'nün uzunluğu 263m. genişliği ise 7m.'dir. Köprü'nün diğer köprü'lere göre en dikkat çekici özelliği, üzerinde sanatsal açıdan pek çok farklı figür barındırmasıdır. Bunlardan köprü kemeri üzerinde bulunan 8 köşeli yıldız, 12 hayvanlı takvim ve Selçuklu eserleri ilk bakışta dikkat çekmektedir.

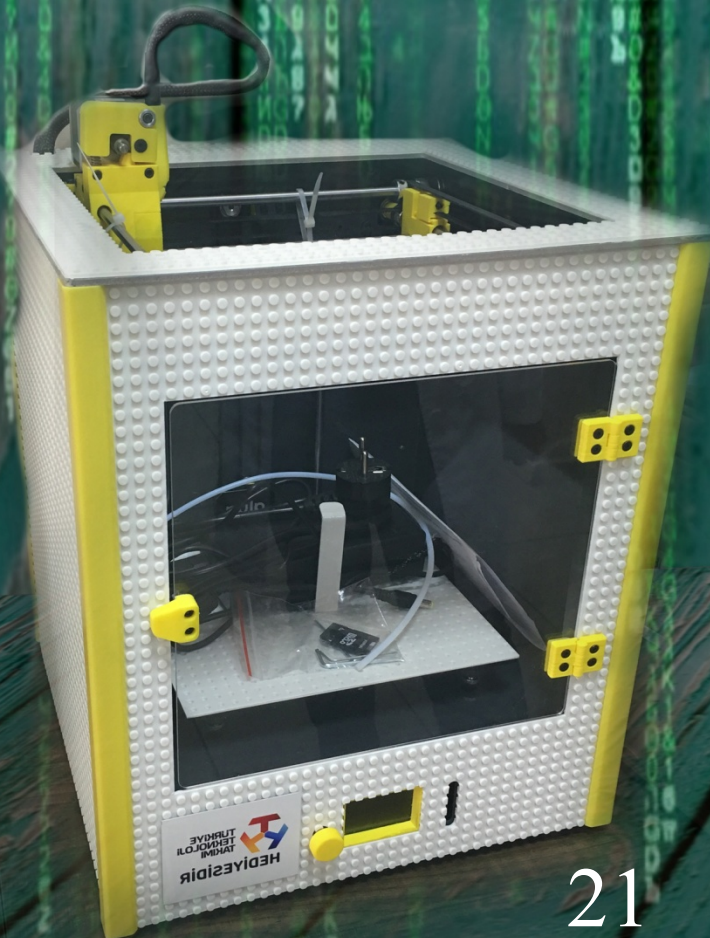
4-Rüstem Paşa Kervansarayı

Kervansaray şehir merkezinde bulunmaktadır. Sadrazam Rüstem Paşa tarafından Mimar Sinan'a yaptırılmıştır. Klasik Osmanlı mimarisi özelliklerini taşımaktadır. Avlulu hanlar planındadır. Tuğla ve kesme taş ile inşa edilmiş olan yapı, çok sayıda dükkana sahiptir.

Edirne tatilde sizi bekliyor. Çok uzakta değil...

PHOTOSHOP

3 D Y A Z I C I



3D YAZICI(PRİNTER) İLE BENİ DİJİTAL ORTAMDA ÜRET...

3D yazıcı, dijital ortamda tasarlanmış 3 boyutlu nesnelere katı formda somut nesnelere dönüştüren makinelerdir.

3D yazıcı teknolojisi, Charless Hull tarafından 1984 yılında yapılmıştır. Bu makineler, 1986 yılında 3D yazıcı şirketinin kurulmasıyla üretilmiş, 1990 'lı yıllarda hızla gelişme kaydetmiştir. Sonraları ise, A.B.D. 'nde ilk renkli baskı alınmaya başlanmıştır. 2005 yılından sonra ise kendi parçalarını bile prototipleyen yazıcılar çıkaran RepRap projesi ile 3D yazıcılar evlere kadar girmeyi başarmıştır. Buradaki temel amaç, maliyeti azaltarak, kullanımı yaygınlaştırmaktır.

3D yazıcılar, katmanlı imalat (Additive Manufacturing) diye nitelendirilen bir üretim yöntemi ile çalışmaktadır. Baskı için birçok hammadde kullanılsa da genellikle filament diye bilinen plastik materyaller kullanılır.

3D yazıcılar çeşitli sektör ve alanlarda kullanılmaktadır. Sanayide başta olmak üzere, sağlık, sanat, müzik aletleri, inşaat mühendisliği, moda, oyuncak, mimarlık, uçak, otomotiv sanayi gibi birçok alanda kullanılmaktadır. Bazı klasik otomobillerin piyasada zor bulunan yedek parçaları, bazı uçak parçaları, 3D yazıcılar ile üretilmeye başlanmıştır. Eğitim sektöründen de giderek kullanımı artmaktadır.

3D yazıcılardan daha çok ürün bekliyoruz...

İSTANBUL MÜZELERİ



PHOTOSHOP

İŞTE KITA MEDENİYETLERİNİN BULUŞTUĞU BOĞAZ KENTİ İSTANBUL'UN ÖZEL MÜZELERİ

Şubat tatilimizde güzide şehrimiz İstanbul'da mısınız? Üzülmezin, gezilecek 4 yer öneriyoruz. Vakit çabuk geçecek. MÜZELER...

Bir şeyler öğrenmeye hazır mıyız?

1-İstanbul Deniz Müzesi: İstanbul Beşiktaş'ta yer alan deniz müzemiz, 1897 yılında II. Abdülhamit dönemi Bahriye Nazırı Bozcaadalı Hasan Paşa'nın talimatı ile "Müze ve Kütüphane İdaresi" adıyla Tersane-i Amire'de küçük bir binada kurulmuştur. Çeşitli zamanlarda farklı binalarda hizmet vermiştir. Deniz kuvvetleri komutanlığına bağlıdır.

Türkiye'nin ilk ve en büyük deniz müzesi olup, dünyanın en eski kadırgalarından, saltanat kayıklarına kadar 20 000'e yakın eser bulunmaktadır.

2-Dolmabahçe Sarayı: 1856 yılında kullanıma açılan saray, boğaza nazır bir mevkide 110 bin kilometrekarelik bir alanda yer alır. Osmanlı hanedan ailesi 19 yüzyılda burayı kullanmaya başlamıştır. Saray eskiden, gemicilik faaliyetlerinin yapıldığı bir koyda inşa edilmiştir. Mimari açıdan Barok, Rokoko ve Neo-klasik mimari tarzlarını yansıtmaktadır.

3- İstanbul Arkeoloji Müzeleri: Türkiye'nin ilk müzesi olma özelliği taşıyan Arkeoloji müzeleri üç ana birimden oluşur ve içinde Arkeoloji Müzesi, Eski Şark Eserleri Müzesi ve Çinili Köşk Müzesi yer alır. En eskisi Çinili Köşk'tür. Osmanlı da sivil mimarinin en eski örneklerindedir. Müzeler içerisinde, Osmanlı İmparatorluğunun bulunduğu topraklardan çeşitli kültürlere ait bir milyona yakın eser bulunmaktadır

4- Panorama 1453 Tarih Müzesi: Türkiye'nin ilk tam kapalı panoramik müzesi Zeytinburnu ilçesinde yer alır. Müze 2009 yılında İstanbul Büyükşehir Belediyesi tarafından yaptırılmıştır. Müzede İstanbul'un fethi o dönemden kalma belgelerle ve tarih danışmanlarının fikirleri alınarak, ziyaretçilere aktarılmaktadır. Müzeye ilk girişte İstanbul'un fethini anlatan 3 aşamalı harita, döneme ait bilgiler ve ana salonda kalıcı sergi ziyaretçileri beklemektedir. İstanbul'un fethedilişini mehter marşı eşliğinde temaşa etmek isteyenler için...

5- Topkapı Sarayı: İstanbul Sarayı veya Topkapı Sarayı, tarihi yarım adanın ucunda, 70 dönümlük bir alanda, birçok yöne hâkim bir yerde bulunması, mimari yapıları, koleksiyonları ve yaklaşık 300 000 arşiv belgesi ile dünyanın sayılı saray müzelerinden biridir. İstanbul'un fethinden sonra 400 yıl kadar Osmanlı imparatorluğunun idare, sanat ve eğitim merkezi olarak planlanmış ve hizmet vermiştir. 4 Avlusu ve haremi ile birlikte saray, 19.yüzyılın ortalarında hanedanın Dolmabahçe Sarayı'na taşınması ile önemini yitirmeye başlamıştır. Günümüzde müze olarak hizmet vermektedir.





AVCILAR KEMAL ATAY MESLEKİ VE
TEKNİK ANADOLU LİSESİ

Tevfik Fikret Cad.No:14 Yeşilkent /Avcılar/
İstanbul

T:02125962884 F:02125962885

Web:<http://kematatay.meb.k12.tr>

